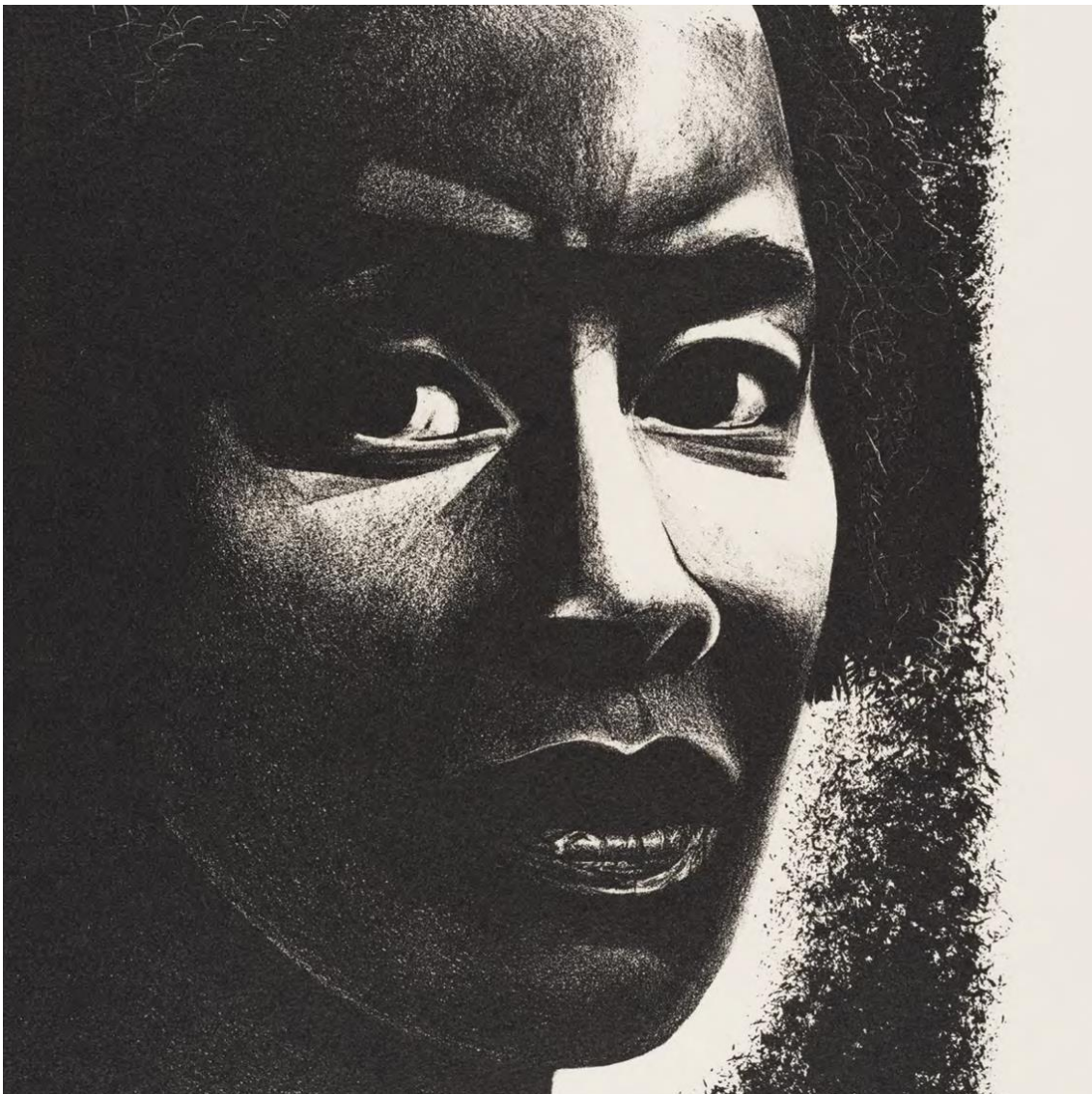


ELIZABETH CATLETT

The portraits created by Elizabeth Catlett (1915–2012) are clear, precise, and invariably personal. While some of her works show events from African American history, others depict the people she saw all around her.

MUSEUM^{MMK} FÜR MODERNE KUNST



Elizabeth Catlett, Pauline, or The Black Woman Speaks, 1983, Elizabeth Catlett Family Trust, Mexico

DEUTSCH

ELIZABETH CATLETT

AUSSTELLUNG im TOWER^{MMK}

18. November 2023 – 16. Juni 2024

Pressegespräch: Freitag, 17. November 2023, 10 Uhr

Wenn es keine Bilder gibt, dann muss man sie erschaffen. Zu Beginn des 20. Jahrhunderts fehlten der afroamerikanischen Geschichte Darstellungen im Kanon der Kunstgeschichte. Einigen kollektiven Erfahrungen mangelte es an Bildern zur Identifikation, denn erst diese lassen überhaupt eine Idee von Gemeinschaft, eine gemeinsame Ikonografie entstehen.

Die Porträts von Elizabeth Catlett (1915–2012) sind klar, präzise und immer persönlich. Ihre Arbeiten zeigen sowohl historische Ereignisse der afroamerikanischen Geschichte als auch Menschen in ihrer unmittelbaren Umgebung. Sojourner Truth, Harriet Tubman und Phillis Wheatley sind Heldinnen, die Mut machen und Orientierung geben. Zur Darstellung kommen aber auch Frauen auf den Feldern, am Straßenrand, bei der Arbeit – verletztlich oder widerständig, sich kümmernd oder ausgelassen. Catletts Lithografien, Holz- und Linoldrucke, aber auch ihre kleinformatischen Skulpturen konnten leicht vielerorts gezeigt und günstig erworben werden. Kunst für alle zugänglich zu machen war für Elizabeth Catlett zeitlebens ein grundlegendes Anliegen.

Die Ausstellung *Elizabeth Catlett* ist die erste umfassende Werkschau der US-amerikanisch-mexikanischen Künstlerin und zeigt Arbeiten aus all ihren Schaffensphasen.

ENGLISH

ELIZABETH CATLETT

EXHIBITION at TOWER^{MMK}

18 November 2023 – 16 June 2024

Press talk: Friday, 18 November 2023, 10 am

If images don't exist, one must create them. At the start of the twentieth century, there were certain absences in the way that African American history was represented in the canon of art history. Some collective experiences lacked images with which people could identify, which were necessary for the idea of community and a shared iconography to emerge.

The portraits created by Elizabeth Catlett (1915–2012) are clear, precise, and invariably personal. While some of her works show events from African American history, others depict the people she saw all around her. Sojourner Truth, Harriet Tubman, and Phillis Wheatley are heroines who gave people courage and guidance. But the artist also portrayed women at work in the fields or at the side of the road—when they are displaying vulnerability or resistance; when they are troubled or relaxed. Catlett's lithographs, woodcuts, linocuts, and even her small sculptures were relatively easy to exhibit in many different locations and could be purchased at a reasonable price. Making art accessible to everyone remained a fundamentally important principle for Elizabeth Catlett throughout her life.

The exhibition *Elizabeth Catlett* is the first comprehensive survey of the American Mexican artist, presenting works from all phases of her oeuvre.

MUSEUM^{MMK}

Domstraße 10
60311 Frankfurt am Main
mmk.art

ZOLLAMT^{MMK}

Domstraße 3
60311 Frankfurt am Main
mmk.art

TOWER^{MMK}

Taunustor 1
60310 Frankfurt am Main
mmk.art

MUSEUM^{MMK} FÜR MODERNE KUNST

E mmk@stadt-frankfurt.de T +49 (0)69 212 30447 F +49 (0)69 212 37882

[Facebook](#) [Twitter](#) [Instagram](#) [YouTube](#)
